



General Cabrera: Latitud: 32° 48' / Longitud: 63° 52' / Altura s.n.m. 296 m

Mes: ENERO 2018

Días	Temperatura del Aire (°C)		Lluvia (mm)	Viento (km/h)		ETo (*) (mm/día)
	Mínima	Máxima		Máxima	Dirección	
1	16.7	27.8	2.0	19.3	SSE	5.2
2	15.6	29.8	0.0	30.6	SSE	6.7
3	15.3	31.8	0.0	24.1	NE	6.7
4	17.5	36.6	0.0	41.8	NE	7.7
5	14.1	26.4	0.0	49.9	SSE	5.2
6	11.1	30.3	0.0	25.7	NNE	6.5
7	13.7	33.3	0.0	30.6	NNE	7.6
8	18.1	33.1	0.0	40.2	NNE	8.1
9	13.9	33.7	0.0	27.4	NNE	7.5
10	17.3	35.9	0.0	37.0	N	6.4
11	20.6	36.2	0.0	27.4	NNE	6.0
12	22.7	33.8	0.0	43.5	N	4.6
13	19.8	25.9	0.4	25.7	SE	2.1
14	14.7	26.1	3.0	22.5	S	6.1
15	10.4	29.2	0.0	24.1	NNE	6.0
16	17.7	29.9	0.0	32.2	NNE	3.8
17	15.6	25.2	19.2	38.6	ENE	3.4
18	12.8	33.0	0.2	17.7	NW	6.1
19	15.1	32.7	0.0	20.9	NW	6.6
20	16.8	32.1	0.0	30.6	NNE	6.3
21	14.6	32.1	0.0	22.5	NNW	5.9
22	14.7	31.4	0.0	35.4	NE	4.5
23	16.1	33.6	4.0	33.8	NNW	5.3
24	11.0	22.8	0.0	17.7	S	3.0
25	8.6	23.8	0.0	22.5	E	2.6
26	16.6	28.9	0.0	32.2	NNE	4.7
27	16.1	28.7	0.2	24.1	SSE	3.7
28	14.2	31.4	0.0	16.1	SE	4.9
29	12.9	29.4	0.0	29.0	NNE	5.9
30	13.5	31.9	0.0	33.8	NNE	5.3
31	17.8	31.7	0.0	11.3	N	3.7

(\*) ETo: Es la evapotranspiración potencial y representa la demanda evaporativa estimada del ambiente en mm/día. Valor de precipitación = 0.2; no se considera lluvia.

(\*\*) Valores promediados de otras estaciones

- Total de lluvia del mes de enero:

29 mm

- Total de lluvia acumulada periodo cultivos de estivales: (julio 17 - enero 18)

367.2mm

LLUVIAS REGISTRADAS EN GENERAL CABRERA EN EL MES DE ENERO (PERIODO 1975 - 2018).

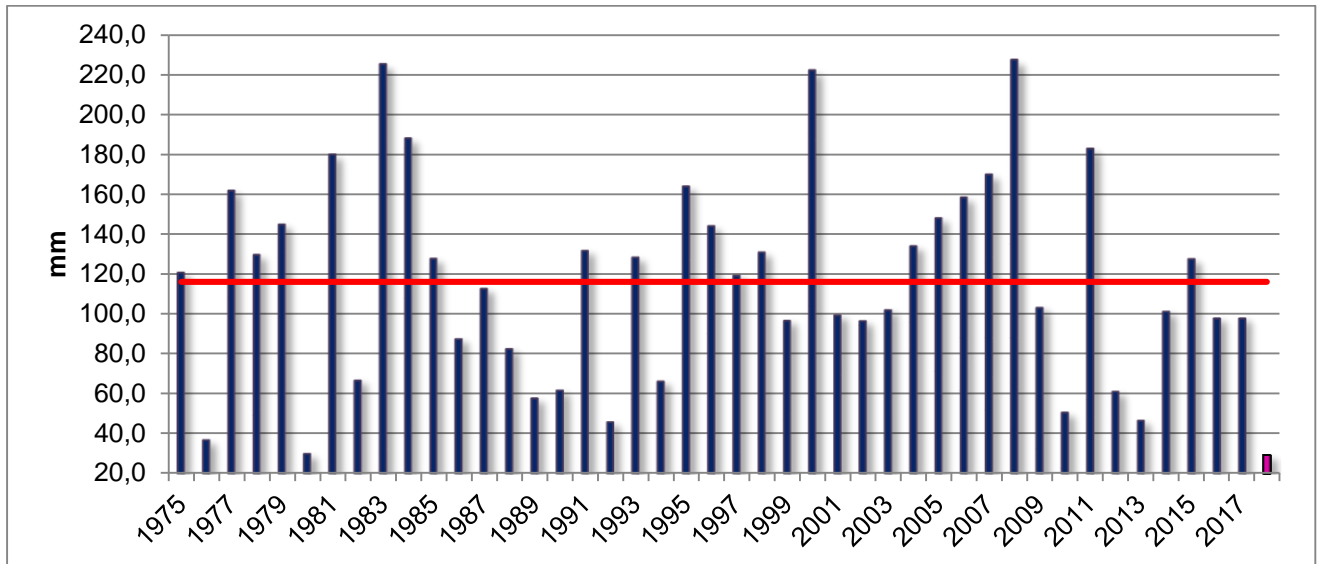


Gráfico 1: Promedio histórico 116 mm (línea roja).

PRECIPITACIONES ACUMULADAS DURANTE EL PERIODO JULIO - ENERO.

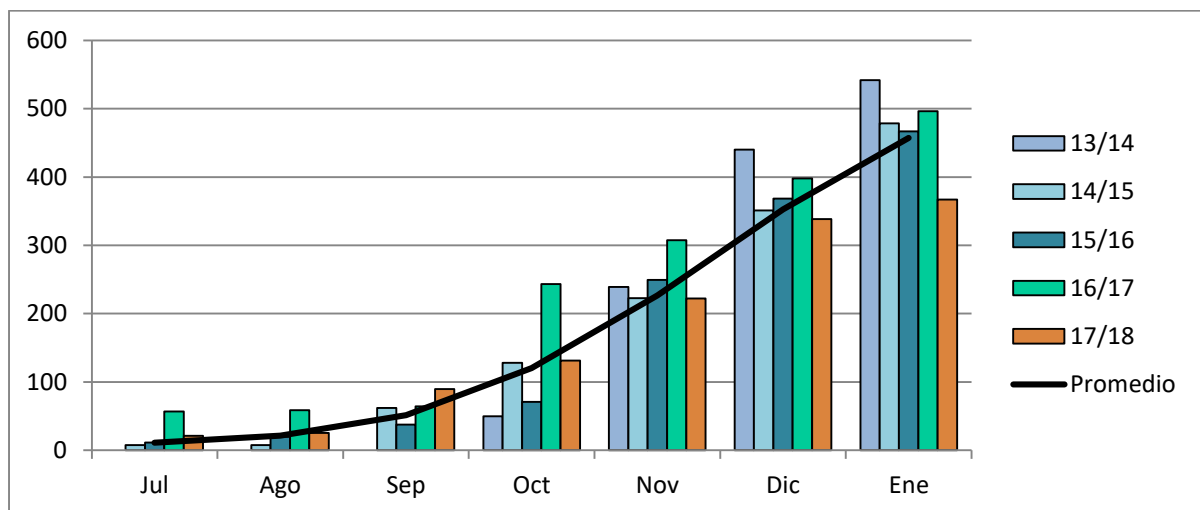


Gráfico 2: Las barras corresponden a los años: 2013-2014; 2014-2015; 2015-2016; 2016-2017; 2017-2018 y Promedio histórico

### TEMPERATURA AMBIENTAL REGISTRADA DURANTE EL MES DE ENERO

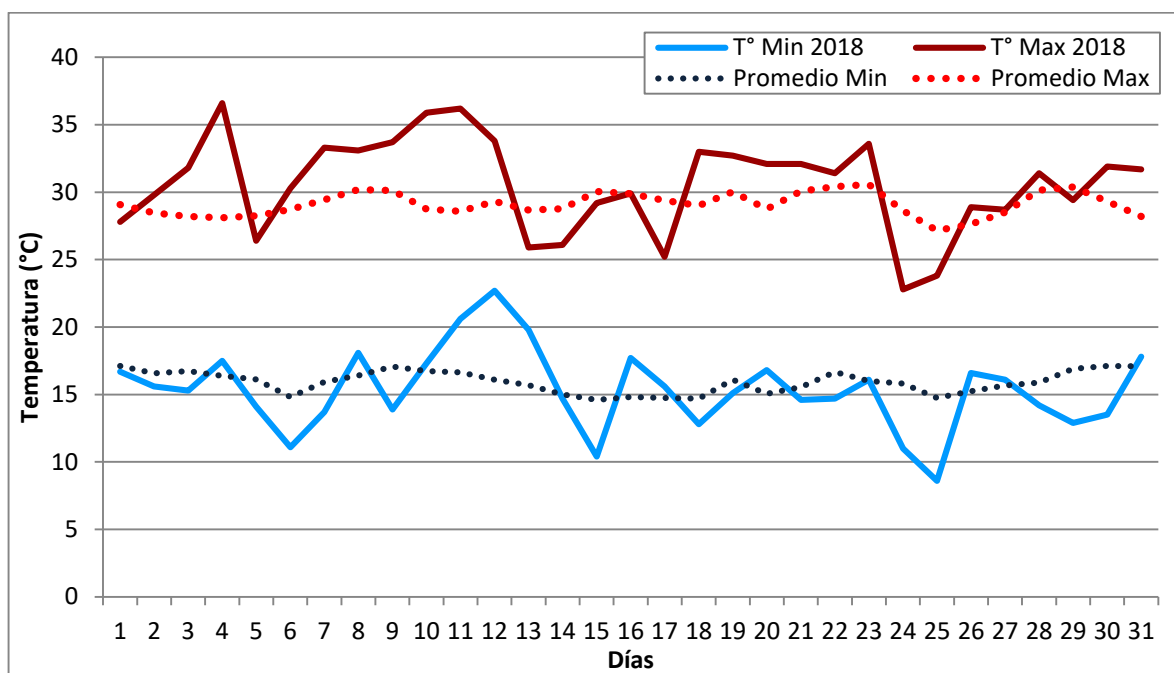


Grafico 3. Registro de temperaturas ambientales ocurridas durante el mes de Enero (el promedio se calcula con registros del periodo 2001- 2018)



28 DE MARZO 2018, GRAL. DE HEZA

INTA General Cabrera y Centro de Ing. Agrónomos de G. Cabrera y zona  
Contacto: 25 de Mayo 732 Tel. (0358) 4930052 / 4931434  
cia@gcabrera.arnetbiz.com.ar // www.ciacabrera.com.ar



**Participan en la elaboración de este informe:**

Biól. Mariela Monetti  
Biól. Marraro Francisco

Para suscribirse/cancelar su suscripción al boletín envíe un correo electrónico a:  
agromet@gcabrera.arnetbiz.com.ar

Este boletín es editado en:  
**INTA General Cabrera**  
25 de Mayo 732 - (5809) General Cabrera-Prov. Córdoba  
Teléfono 0358-4930052/1434

**Auspicia**



[www.ciacabrera.com.ar](http://www.ciacabrera.com.ar)